

OSŁONY TAŚMOCIĄGÓW - ONDEX®

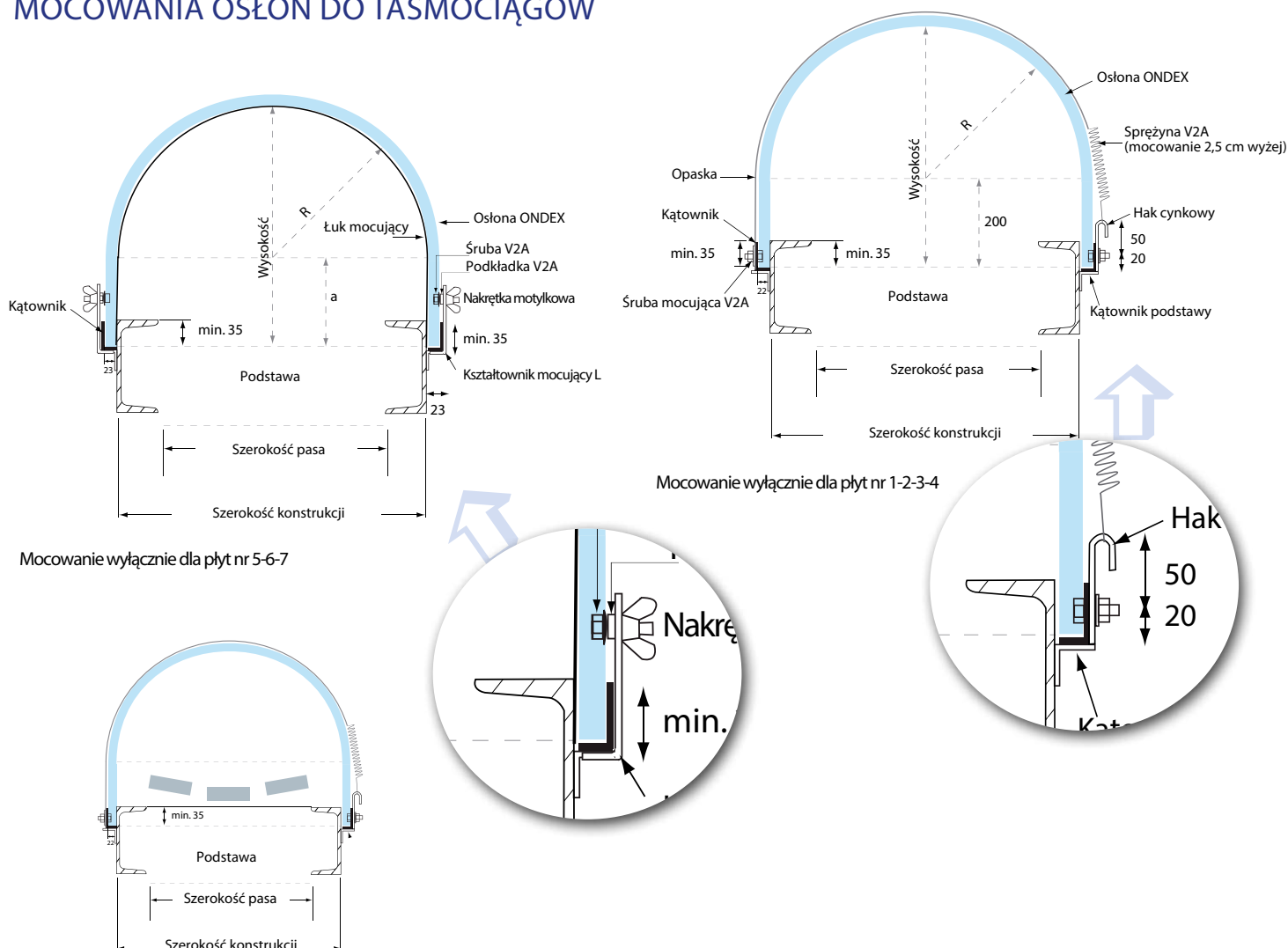
DANE TECHNICZNE

Typ	Promień (r) [mm]	Szerokość krycia [mm]	Szerokość taśmociągu [mm]	Waga [kg]
1	350	700	400	3,6
2	400	800	500	4,0
3	475	950	650	4,5
4	575	1150	800	5,3
5	675	1350	1000	6,0
6	800	1600	1200	7,0
7	900	1800	1400	7,7

- Całkowita długość płyty: 1090 mm.
- Długość efektywnego krycia: ok. 1050 mm.

SKŁADOWANIE, OBRÓBKA, MONTAŻ

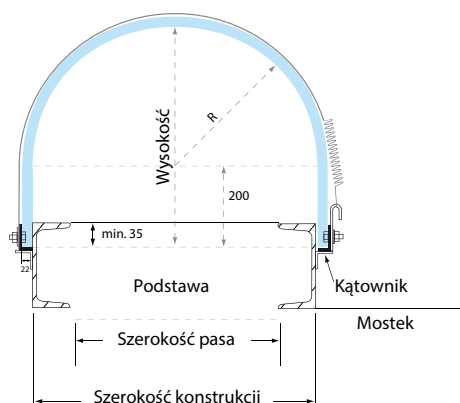
MOCOWANIA OSŁON DO TAŚMOCIĄGÓW



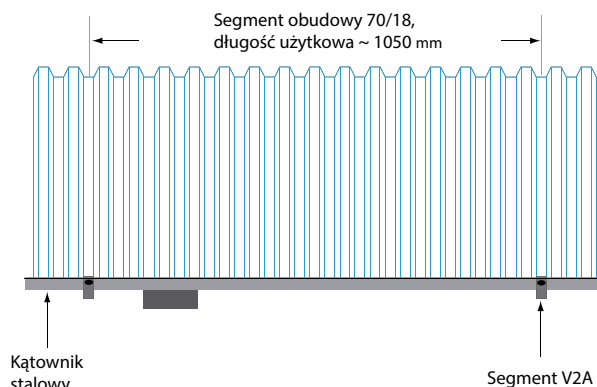
OSŁONY TAŚMOCIĄGÓW - ONDEX®

SKŁADOWANIE, OBRÓBKA, MONTAŻ

Rys. 1



Rzut poprzeczny



Rzut podłużny

MOCOWANIE OSŁON DO TAŚMOCIĄGÓW

Osłony spoczywają na kątownikach ze stali, które uniemożliwiają osłonie ześlizgnięcie się z ustalonej pozycji. Każda płyta jest mocowana przy pomocy taśmy ze stali nierdzewnej V2a o szerokości 20 mm i grubości 0,6 mm. punkt zamocowania znajduje się w dolinie fali, gdzie dwie płyty zachodzą na siebie. Dodatkową taśmę należy zastosować w połowie długości każdej osłony nr 4.

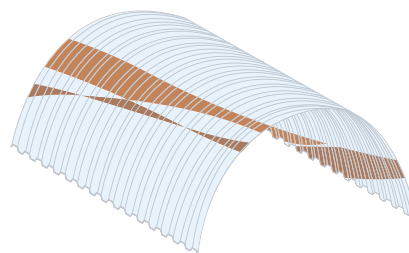
Jak jest to pokazane na rysunku nr 2 i w zależności od długości osłony, taśma ze stali nierdzewnej V2a jest mocowana w następujący sposób:

- po jednej stronie kątownika przy pomocy śruby mocującej m 8 /25 oraz stalowego pierścienia o średnicy 28x9 należy wywiercić otwór w osłonie w punkcie 2,5 cm powyżej śruby bez napinania sprężyny
- z boku i odpowiednio w tych samych odległościach należy umocować cynkowany hak do stalowego wspornika przy użyciu śruby m 8/25 i pierścienia o średnicy 28x9.

Taśma stalowa napinana jest przy pomocy sprężyny. Należy wziąć pod uwagę fakt, że otwory muszą być wymierzone i wywiercone na miejscu montażu.

Osłony na numerach 5-6-7 (patrz rysunek). Konieczny jest montaż łuku wspornikowego w miejscu nakładania się płyt na siebie oraz w połowie każdej płyty. W pierwszej kolejności należy te łuki umocować do wierzchołka osłony przy pomocy śruby, a następnie osłonę i łuk połączyć z kątownikiem podstawy używając śruby mocującej, nakrętki motylkowej i kształtownika L, dostarczonym w zestawie montażowym.

Nazwa	Rodzaj	Cena [PLN]
Dla typu 1-4	Pasy dł. 2,30 m	na zapytanie
Dla typu 5	łuk metalowy	na zapytanie
Dla typu 6	łuk metalowy	na zapytanie
Dla typu 7	łuk metalowy	na zapytanie



TRANSPORT I SKŁADOWANIE

Płyty należy składować w pozycji poziomej na palecie w suchym pomieszczeniu z brakiem ekstremalnych temperatur, optymalna temp. składowania 15 - 20 ° C, unikając bezpośredniego światła słonecznego oraz lamp z dużym udziałem promieniowania UV, najlepiej przechowywać w zacienionym pomieszczeniu, bez wilgoci, bez wysokiej wilgotności powietrza. **Należy unikać wystawiania płyt w stosie na działanie promieni słonecznych.**



**STOSUJ
10 PRZYKAZAŃ
ONDEX®**

Pobierz: https://www.plastics.pl/content/pliki/307/10_przykazan_ondex.pdf