

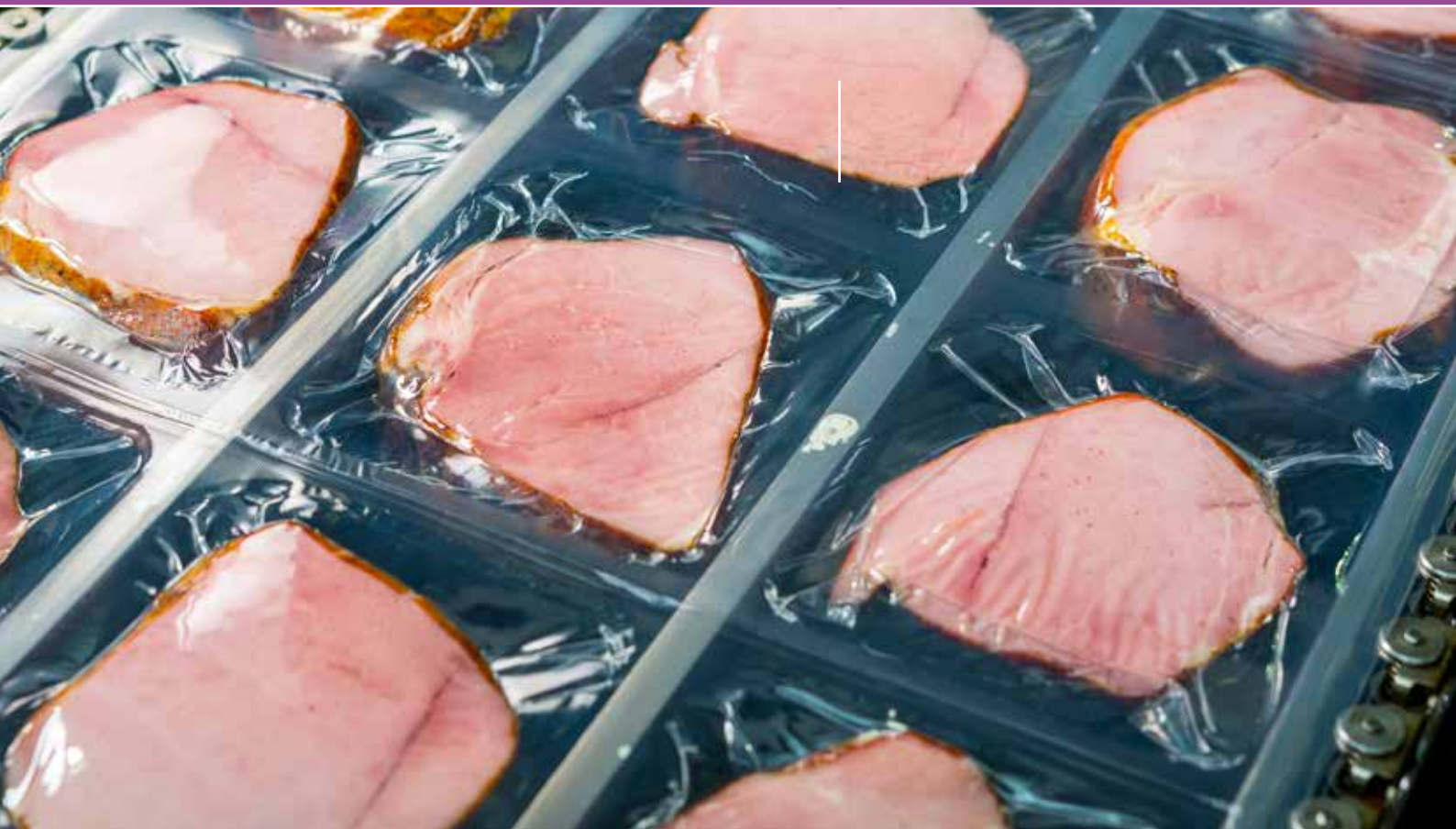
# PLASTICS®

## GROUP



FOLIE PET  
FOLIA PCW  
FOLIA STRETCH  
FOLIE FOOD MIĘKIE  
LAMINATY  
FOLIE ZADRUKOWANE

# FOLIE OPAKOWANIOWE



## WSTĘP

Szanowni Klienci,

Segment opakowań spełnia bardzo ważną rolę w codziennym życiu biznesowym oraz osobistym. Wymogi marketingowe, sanitarne, ekologiczne obecnego świata, kierują nas do zapewnienia najwyższej jakości opakowań niemal każdego produktu. Dział Opakowań w Plastics Group jest wyjściem naprzeciw oczekiwaniom i potrzebom tej perspektywnie rozwijającej się grupy produktowej.

W folderze, który pozostawiamy do Państwa dyspozycji, prezentujemy produkty znajdujące zastosowanie do produkcji opakowań oraz do zabezpieczenia towarów w magazynie i transporcie, które mogą zostać wykorzystane od szeroko pojętej branży technicznej poprzez kosmetyczną aż po spożywczą czy farmaceutyczną.

Wierzimy, iż oferta zawarta w niniejszym katalogu okaże się pomocą w dokonaniu właściwego wyboru i jednocześnie stanie się zaproszeniem do podjęcia współpracy z Plastics Group. Doświadczona i wykwalifikowana kadra oraz dostępność towaru w naszych magazynach zapewniają profesjonalny serwis, szybką realizację zamówień oraz obsługę najwyższej jakości. Serdecznie zapraszamy.

Szczegółowe informacje dotyczące asortymentu, cen i danych technicznych są dostępne w katalogu na stronie [www.plastics.pl](http://www.plastics.pl).

Zapraszamy do współpracy

Zarząd Plastics Group

Dyrekcja i Specjaliści branży.

## SPIS TREŚCI

WSTĘP	
FOLIE TECHNICZNE	4
FOLIE PET - TWARDE	4
FOLIA PCW - TWARDE	9
FOLIA STRETCH	14
FOLIE SPOŻYWCZE	19
FOLIE FOOD MIĘKKIE PA/PE	19
LAMINATY PET/PE, PET/PP, PA/PE	24
FOLIE ZADRUKOWANE PET, PE, PA/PE	29

# FOLIE TECHNICZNE

## OPIS

**PET** (politereftalan etylenu) charakterystyka: możliwość zadruku: offset, sitodruk, digital - wytrzymałość - duża sztywność - trudnozapalność - wysoka udarność - odporność termiczna dobre własności optyczne - możliwość barwienia na dowolny kolor, możliwość łączenia z innymi tworzywami - wysoka barierowość (odporność na przenikanie pary wodnej i gazów)

Folie twarde **PCW** (polichlorek winylu) należą do najbardziej uniwersalnych folii. Nadają się do zadruku różnymi metodami, w tym przy użyciu farb UV. Charakteryzują się doskonałą płaskością leżenia. Mogą być stosowane wewnątrz i na zewnątrz. Wytwarzane są głównie metodą kalandrowania.

**PP** (polipropylen) - to tworzywo o najmniejszej gęstości spośród szeroko stosowanych w opakownictwie. Zaletami są: niski ciężar właściwy, możliwość barwienia na dowolny kolor, idealna płaskość leżenia, możliwość recyklingu

PRZYKŁADOWE ZASTOSOWANIE





FOLIE PCW - ARKUSZE

## ZASTOSOWANIE

Folie techniczne opakowaniowe:



Kosmetyka



Opakowania  
sztancowane



Termoforming



Farmacja



Elektronika



Produkty techniczne

## FOLIE PET - TWARDE - ZASTOSOWANIE

Folie sztywne w rolach i arkuszach PET przeznaczone są do produkcji m.in.: opakowań:

- formowanych termicznie (typu blister)
- wykrawanych (pudełka)
- „z okienkiem”
- drukowanych (sitodruk, offset, digital)
- elementów wyposażenia opakowań
- materiałów reklamowych i wielu innych

## FOLIE PCW - TWARDE - ZASTOSOWANIE

Ich własności predysponują je do wykorzystania jako materiały do produkcji m.in.:

- opakowań:
  - z okienkiem
  - wykrawanych (pudełka)
  - formowanych termicznie (typu blister)
  - drukowanych
  - elementów wyposażenia opakowań

## FOLIA STRETCH - ZASTOSOWANIE

Folie te znajdują zastosowanie między innymi w takich gałęziach przemysłu jak:

- napojowy
- tekturowy
- spożywczy
- budowlany
- poligraficzny
- kosmetyczny
- farmaceutyczny

# FOLIE TECHNICZNE cd.

PRZYKŁADOWE ZASTOSOWANIE



PRZYKŁADOWE ZASTOSOWANIE



## FOLIA STRETCH

Typ folii	Rodzaj	Charakterystyka	Dostępna grubość [µm]	Dostępna szerokość [mm]
RĘCZNA	<ul style="list-style-type: none"> <li>paletyzacja ręczna</li> </ul>	<ul style="list-style-type: none"> <li>folia o rozciągu maksymalnym 150%</li> <li>dostarczana w pojedynczych rolkach</li> </ul>	23	500

## FOLIE PCW - TWARDE

Typ folii	Główne zastosowanie	Charakterystyka	Dostępna grubość [mm]	Dostępna szerokość [mm]
PLAPACK RT	<ul style="list-style-type: none"> <li>opakowania termoformowane</li> </ul>	<ul style="list-style-type: none"> <li>doskonała do termoformowania</li> <li>dopuszczenie do żywności</li> </ul>	0,15 - 0,80	60 - 1500
PLAPACK RB	<ul style="list-style-type: none"> <li>opakowania z „okienkiem”</li> <li>opakowania wykrawane</li> </ul>	<ul style="list-style-type: none"> <li>wysoka transparentność</li> <li>małe płynięcia</li> <li>doskonała płaskość</li> <li>możliwość laminacji</li> </ul>	0,15 - 0,80	60 - 1500
PLAPACK PH	<ul style="list-style-type: none"> <li>opakowania termoformowane (przemysł farmaceutyczny)</li> </ul>	<ul style="list-style-type: none"> <li>doskonała do termoformowania</li> <li>wysoka transparentność</li> <li>wysoka odporność na przenikanie gazów</li> </ul>	0,15 - 0,80	0,60 - 1500

## FOLIE PET - TWARDE

Typ folii	Główne zastosowanie	Charakterystyka	Dostępna grubość [mm]	Dostępna szerokość [mm]
PET Szafir 35F <sup>1</sup>	■ przeznaczona do produkcji opakowań	<ul style="list-style-type: none"> <li>■ zgodna z najnowszymi trendami w zakresie ekologii, trójwarstwowa przezroczysta folia PET o zabarwieniu szafirowym z zewnętrznymi warstwami z pierwotnego granulatu APET i rdzeniem z płatków PET</li> <li>■ bez gwarancji powtarzalności odcienia</li> <li>■ doskonała relacja ceny do jakości</li> </ul>	0,15 - 1,2	300 <sup>2</sup> - 1400
PETA Cristal <sup>1</sup>	■ opakowania ekskluzywne o najwyższych standardach estetycznych głównie wykrawanych dla kosmetyków i innych	<ul style="list-style-type: none"> <li>■ trójwarstwowa, wysokoprzezroczysta, idealnie bezbarwna folia z warstwami zewnętrznymi i rdzeniem wykonanym z granulatu pierwotnego APET</li> <li>■ możliwy druk z roli (sitodruk, offset, solvent)<sup>3</sup></li> </ul>	0,15 - 1,20	300 <sup>2</sup> - 1400
PETG Diament 25F	<ul style="list-style-type: none"> <li>■ opakowania zgrzewane folia/folia</li> <li>■ przeznaczona do produkcji opakowań</li> </ul>	<ul style="list-style-type: none"> <li>■ trójwarstwowa folia PET z warstwami zewnętrznymi modyfikowanymi glikolem i rdzeniem wykonanym z płatków PET</li> <li>■ doskonałe własności zgrzewania folia/folia</li> <li>■ doskonała relacja ceny do właściwości</li> <li>■ możliwy druk z roli (sitodruk, offset, solvent)<sup>3</sup></li> </ul>	0,15 - 1,20	300 <sup>2</sup> - 1400
PETG Diament 25	■ opakowania o wysokich standardach estetycznych szczególnie kosmetyków, art. przemysłowych i innych	<ul style="list-style-type: none"> <li>■ trójwarstwowa folia z warstwami zewnętrznymi z pierwotnego granulatu PET modyfikowanego glikolem i rdzeniem wykonanym z pierwotnego granulatu APET</li> <li>■ doskonałe własności zgrzewania folia/folia</li> <li>■ możliwy druk z roli (sitodruk, offset, solvent)<sup>3</sup></li> </ul>	0,15 - 1,20	300 <sup>2</sup> - 1400
PETG Diament	■ opakowania o najwyższych standardach estetycznych, w tym żywności, szczególnie suszonej oraz przetworzonej, kosmetyków, i innych	<ul style="list-style-type: none"> <li>■ trójwarstwowa folia z warstwami zewnętrznymi i rdzeniem wykonanym z pierwotnego granulatu PET modyfikowanego glikolem</li> <li>■ doskonałe własności zgrzewania folia/folia</li> <li>■ możliwy druk z roli (sitodruk, offset, solvent)<sup>3</sup></li> </ul>	0,15 - 1,20	300 <sup>2</sup> - 1400
PET Black	■ przeznaczona do produkcji opakowań	<ul style="list-style-type: none"> <li>■ black folia PET z udziałem recyklatu</li> <li>■ trójwarstwowa</li> <li>■ dopuszczona do kontaktu z żywnością</li> </ul>	0,15 - 1,20	300 <sup>2</sup> - 1400
Folia PET Eco 100% lub 80% <sup>5</sup>	■ przeznaczona do produkcji opakowań	<ul style="list-style-type: none"> <li>■ trójwarstwowa folia PET wyprodukowana jako: 100% lub 80% materiału recyklinowego lub materiału PCR</li> <li>■ folia PCR i folia 80% recyklingu dopuszczona do kontaktu z żywnością</li> </ul>	0,15-1,2	300 <sup>2</sup> -1400
Folia PET Metallic <sup>5</sup>	■ przeznaczona do produkcji opakowań	<ul style="list-style-type: none"> <li>■ trójwarstwowa folia PET laminowana folią metaliczną</li> <li>■ dopuszczona do kontaktu z żywnością</li> </ul>	0,20-0,35	300-1400
PET Turmalin <sup>5</sup>	■ przeznaczona do produkcji opakowań kolorowych	<ul style="list-style-type: none"> <li>■ grupa folii barwionych w masie wykonanych na bazie dowolnego typu folii PET bezbarwnej</li> <li>■ możliwy druk z roli (sitodruk, offset, solvent)<sup>3</sup></li> <li>■ doskonałe właściwości zgrzewania folia/folia<sup>4</sup></li> </ul>	0,20 - 1,20	300 <sup>2</sup> - 1400

FOLIE PCW - ARKUSZE

PRZYKŁADOWE ZASTOSOWANIE



PRZYKŁADOWE ZASTOSOWANIE



# FOLIE SPOŻYWCZE

## OPIS

**FOLIE FOOD - MIĘKKIE** doskonale sprawdzają się w pakowaniu produktów spożywczych na maszynach rolowych z zastosowaniem atmosfery modyfikowanej oraz próżni.

**LAMINATY** są to wysokiej jakości folie produkowane na najnowocześniejszych maszynach do rozdmuchu i tłoczenia granulatów poliamidowych i polietylenowych oraz laminacji warstw poliestrowych wzmocnionych specjalnymi dodatkami gwarantującymi wysoką barierowość i siłę zgrzewu.

**FOLIE ZADRUKOWANE** to folie wykonywane w technice fleksografii i rotograwiury na najnowocześniejszych maszynach drukarskich. Przeznaczone do maszyn rolowych i flow pack.

PRZYKŁADOWE ZASTOSOWANIE







PRZYKŁADOWE ZASTOSOWANIE

## ZASTOSOWANIE

Folie spożywcze opakowaniowe:



Mięso i wędliny



Ryby, owoce morza



Owoce i warzywa



Sery



Pieczywo, ciasta,  
makarony



Słodycze,  
herbata



Gotowe posiłki



Leki

## FOLIE FOOD - MIĘKKIE- ZASTOSOWANIE

Folie do zastosowania jako:

- folia górna zgrzewalna
- folia dolna termoformowalna

## LAMINATY - ZASTOSOWANIE

Folie do zastosowania w produkcji opakowań:

- sztywnych
- miękkich
- typu shrink
- do mikrofal i piekarnika
- do pasteryzacji i sterylizacji

## FOLIE ZADRUKOWANE - ZASTOSOWANIE

Folie do zastosowania w produkcji opakowań:

- typu skin i shrink
- miękkich.

# FOLIE SPOŻYWCZE cd.

PRZYKŁADOWE ZASTOSOWANIE



PRZYKŁADOWE ZASTOSOWANIE



## FOLIE FOOD - MIĘKKIE

Typ folii	grubość w $\mu\text{m}$	szerokość w mm
Folia Platop PA/PE	65	420
Folia Platop PA/PE	70	420
<u>FOLIA PLATOP PA/PE</u>	80	420
<u>FOLIA PLABOT PA/PE</u>	150	424
<u>FOLIA PLABOT PA/PE</u>	160	424
<u>FOLIA PLABOT PA/PE</u>	170	424
<u>FOLIA PLABOT PA/PE</u>	180	424

## LAMINATY

Typ folii	Grubość	Szerokość
Folia Plamin Thin PET/PE	42µm - 92µm	150mm - 1400mm
Folia Plamin Thin PET/PP		
Folia APET/PE Plamin A	200µm - 1200µm	150mm - 1400mm
Folia RPET/PE Plamin R		
Folia RPET/PE Plamin RM		

## FOLIE ZADRUKOWANE

Typ folii	Grubość	Szerokość
Folia Plavena LDPE	50µm - 100µm	400mm - 900mm
Folia OPA/PE Plavena A	55µm - 100µm	
Folia CPA/PE Plavena CA		
Folia OPET/PE Plavena T	42µm - 92µm	
Folia OPP Plavena OP	25µm - 50µm	
Folia OPP/PE Plavena EP	40µm - 100µm	
Folia CPP/PE Plavena CP		
Folia CPP/CPA/PE Plavena E		

PRZYKŁADOWE ZASTOSOWANIE



PRZYKŁADOWE ZASTOSOWANIE





#### **Warszawa - Centrala**

02-288 Warszawa, ul. Kolumba 40  
e-mail: [centrala@plastics.pl](mailto:centrala@plastics.pl) • tel. (22) 575 08 00

#### **Białystok**

15-182 Białystok, ul. Sosabowskiego 28  
e-mail: [bialystok@plastics.pl](mailto:bialystok@plastics.pl) • tel. (85) 874 94 92

#### **Bydgoszcz**

e-mail: [bydgoszcz@plastics.pl](mailto:bydgoszcz@plastics.pl) • tel.(48) 784 099 400

#### **Gdańsk**

80-298 Gdańsk , ul. Budowlanych 27  
e-mail: [gdansk@plastics.pl](mailto:gdansk@plastics.pl) • tel. 663 15 45, (58) 553 89 89

#### **Katowice**

40-382 Katowice, ul. Roździeńska 41  
e-mail: [katowice@plastics.pl](mailto:katowice@plastics.pl) • tel. (32) 603 69 50

#### **Koszalin**

75-135 Koszalin, ul. Szczecińska 14-16  
e-mail: [koszalin@plastics.pl](mailto:koszalin@plastics.pl) • tel. (94) 347 15 38

#### **Kraków**

32-086 Węgrzce, ul. Warszawska 9  
e-mail: [krakow@plastics.pl](mailto:krakow@plastics.pl) • tel. (12) 651 35 90

#### **Lublin**

20-315 Lublin, Al. Witosa 18 A  
e-mail: [lublin@plastics.pl](mailto:lublin@plastics.pl) • tel. (81) 441 01 21

#### **Łódź**

e-mail: [lodz@plastics.pl](mailto:lodz@plastics.pl) • tel.(48) 784 055 300

#### **Olsztyn**

10-409 Olsztyn, ul. Lubelska 44 C  
e-mail: [olsztyn@plastics.pl](mailto:olsztyn@plastics.pl) • tel.(89) 533 51 35

#### **Opole**

45-315 Opole, ul. Głogowska 39  
e-mail: [opole@plastics.pl](mailto:opole@plastics.pl) • tel.(77) 454 24 21

#### **Poznań**

e-mail: [poznan@plastics.pl](mailto:poznan@plastics.pl) • tel.(63) 246 48 00

#### **Radom / Kielce**

26-600 Radom, ul. Marywiłska 4C  
e-mail: [radom@plastics.pl](mailto:radom@plastics.pl) • tel. (48) 365 18 18

#### **Rychwał / k. Konina**

62-570 Rychwał, Dąbroszyn 73 B  
e-mail: [rychwal@plastics.pl](mailto:rychwal@plastics.pl) • tel. (63) 246 48 00

#### **Rzeszów**

35-234 Rzeszów, ul. Lucjana Siemieńskiego 14  
e-mail: [rzeszow@plastics.pl](mailto:rzeszow@plastics.pl) • tel. (17) 857 75 55

#### **Szczecin**

70-809 Szczecin, ul. Piskorskiego 21  
e-mail: [szczecin@plastics.pl](mailto:szczecin@plastics.pl) • tel. (91) 432 08 17

#### **Toruń**

e-mail: [torun@plastics.pl](mailto:torun@plastics.pl) • tel.(48) 604 108 400

#### **Warszawa**

02-288 Warszawa, ul. Kolumba 40  
e-mail: [warszawa@plastics.pl](mailto:warszawa@plastics.pl) • tel. (22) 575 08 00

#### **Wrocław**

55-040 Bielany Wrocławskie, ul. Magazynowa 6  
e-mail: [wroclaw@plastics.pl](mailto:wroclaw@plastics.pl) • tel. (71) 797 77 80

#### **Zamość**

22-400 Zamość, ul. Kilińskiego 70  
e-mail: [zamosc@plastics.pl](mailto:zamosc@plastics.pl) • tel. (84) 639 29 53

#### **Zielona Góra**

65-735 Zielona Góra, ul. Batorego 126 B  
e-mail: [zielonagora@plastics.pl](mailto:zielonagora@plastics.pl) • tel. (68) 326 58 36